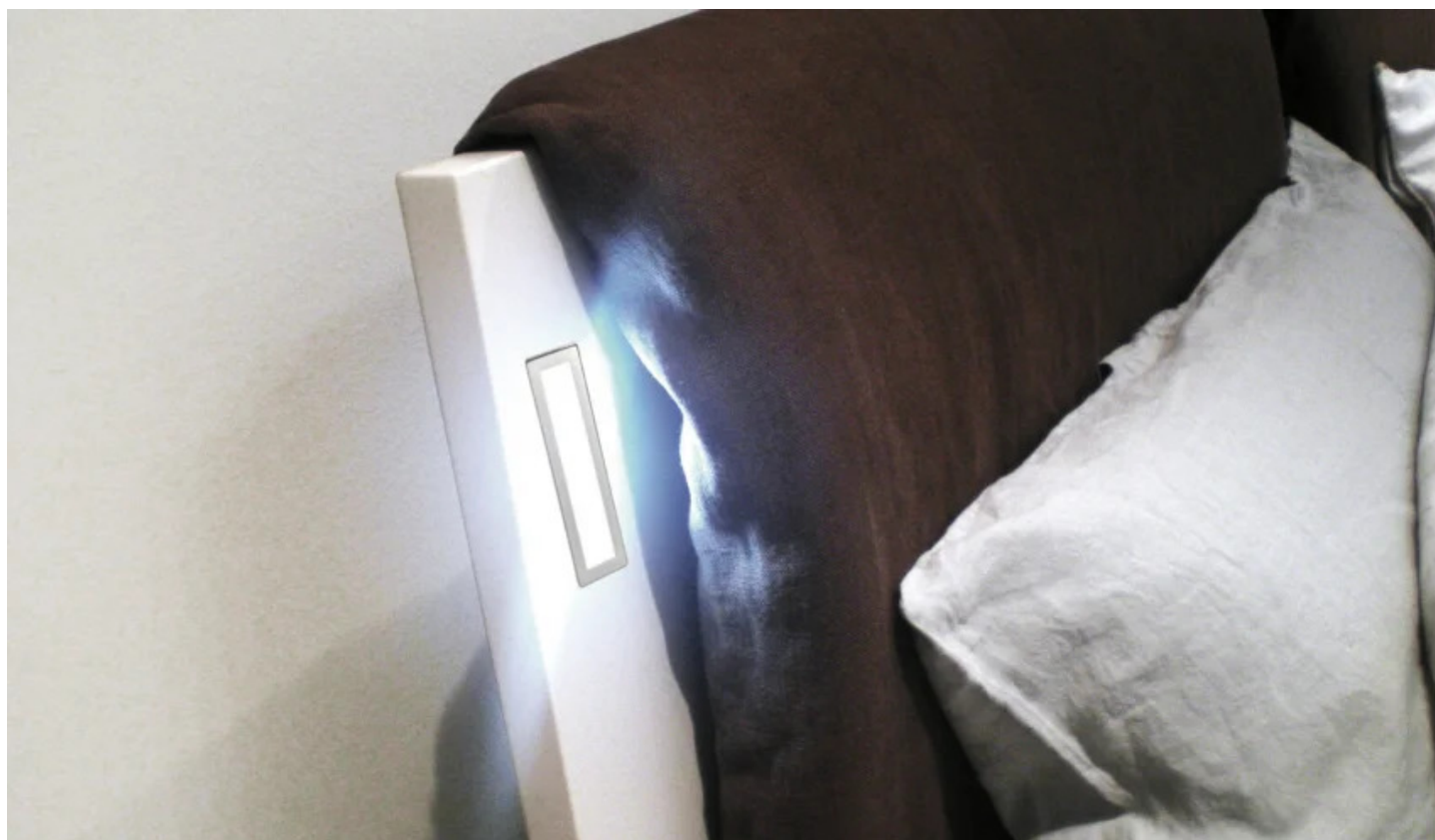
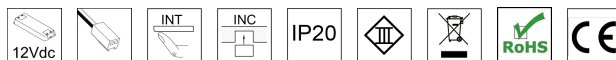


PUSH

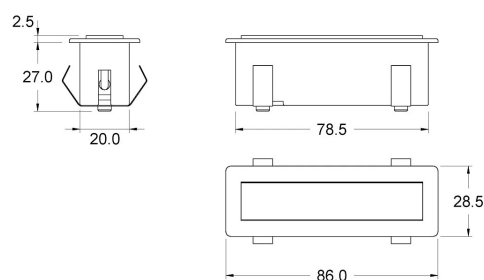


DATI TECNICI

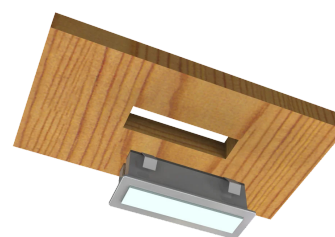
Alimentazione	12 V
Potenza	1 W
Sorgente	SL300
Luminosità	41 lm
Colore luce	6000 K
CRI	>90
Classe di isolamento	III
Grado IP	IP20
Interruttore	On/Off
Finitura	cromo
Sicurezza fotobiologica	Gruppo rischio esente
Cavo uscita	1800 mm

Alimentatore non fornito nell'imballo. Foratura incasso= 23x80mm
R.2,5mm

DIMENSIONI



MONTAGGIO



CODICI PRODOTTO

CODICE	INTERRUTTORE
95503526	no
95503528	si

DIFFUSIONE LUCE

